

การประชุมชี้แจง

**การจัดทำแผนงานพัฒนาความเป็นเลิศของ
สถาบันอุดมศึกษาและพัฒนากำลังคนชั้นสูง
(Reinventing University)**

ประจำปีงบประมาณ พ.ศ. 2569

กลุ่มพัฒนาชุมชนท้องถิ่นหรือชุมชนอื่น

วันศุกร์ที่ 15 พฤศจิกายน 2567 เวลา 14.00 - 16.00 น.
ณ ห้องประชุมพันเอกอาทร ชนเห็นชอบ 2 ชั้น 6
อาคารอุดมศึกษา 1 สป.อว. (ศรีอยุธยา)

กฎกระทรวงการจัดกลุ่มสถาบันอุดมศึกษา พ.ศ. 2564

1. กลุ่มพัฒนาการวิจัยระดับแนวหน้าของโลก

มุ่งเน้นการสร้างและพัฒนาบุคลากรตอบโจทย์ตลาดแรงงานระดับโลก สร้างองค์ความรู้และนวัตกรรมที่เป็นทิศทางของประเทศ และมีคุณภาพระดับโลก

2. กลุ่มพัฒนาเทคโนโลยีและส่งเสริมการสร้างนวัตกรรม

มุ่งเน้นการสร้างและพัฒนาบุคลากรตามความต้องการของอุตสาหกรรม สร้างเทคโนโลยีและนวัตกรรมตามทิศทางและจุดเน้นของประเทศ

3. กลุ่มพัฒนาชุมชนท้องถิ่นหรือชุมชนอื่น

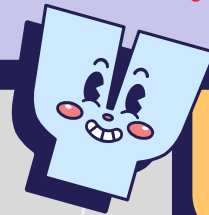
มุ่งเน้นการสร้างและพัฒนาบุคลากรที่มีทักษะสูงตามความต้องการของท้องถิ่น และพัฒนาท้องถิ่นด้วยองค์ความรู้และนวัตกรรม

4. กลุ่มพัฒนาปัญญาและคุณธรรมด้วยหลักศาสนา

มุ่งเน้นการนำคำสอนทางศาสนาต่าง ๆ มาผสมผสานกับวิชาการ เพื่อมาปรับใช้ในการเรียนการสอนและวิจัยให้เหมาะสมกับสภาพสังคมที่เปลี่ยนไป ปลูกฝังจิตสำนึกและคุณธรรมที่งดงาม

5. กลุ่มผลิตและพัฒนาบุคลากรวิชาชีพและสาขาเฉพาะ

มุ่งเน้นการพัฒนาผู้เรียนให้มีทักษะ ความรู้ เสริมสร้างบุคลากรสู่ความเป็นมืออาชีพเฉพาะทางให้สามารถตอบสนองต่อความต้องการของตลาด



งบประมาณ



ยุทธศาสตร์พลิกโฉมมหาวิทยาลัย

พ.ร.บ.อุดมศึกษา + เงินนอกงบประมาณ

พ.ร.บ.वन.

45 (1)
งบบุคลากร

45 (2)
งบดำเนินงาน

เงินนอก
งบประมาณ

45 (3)
โครงการพลิก
โฉมมหาวิทยาลัย



17 (2)
กองทุน วน.

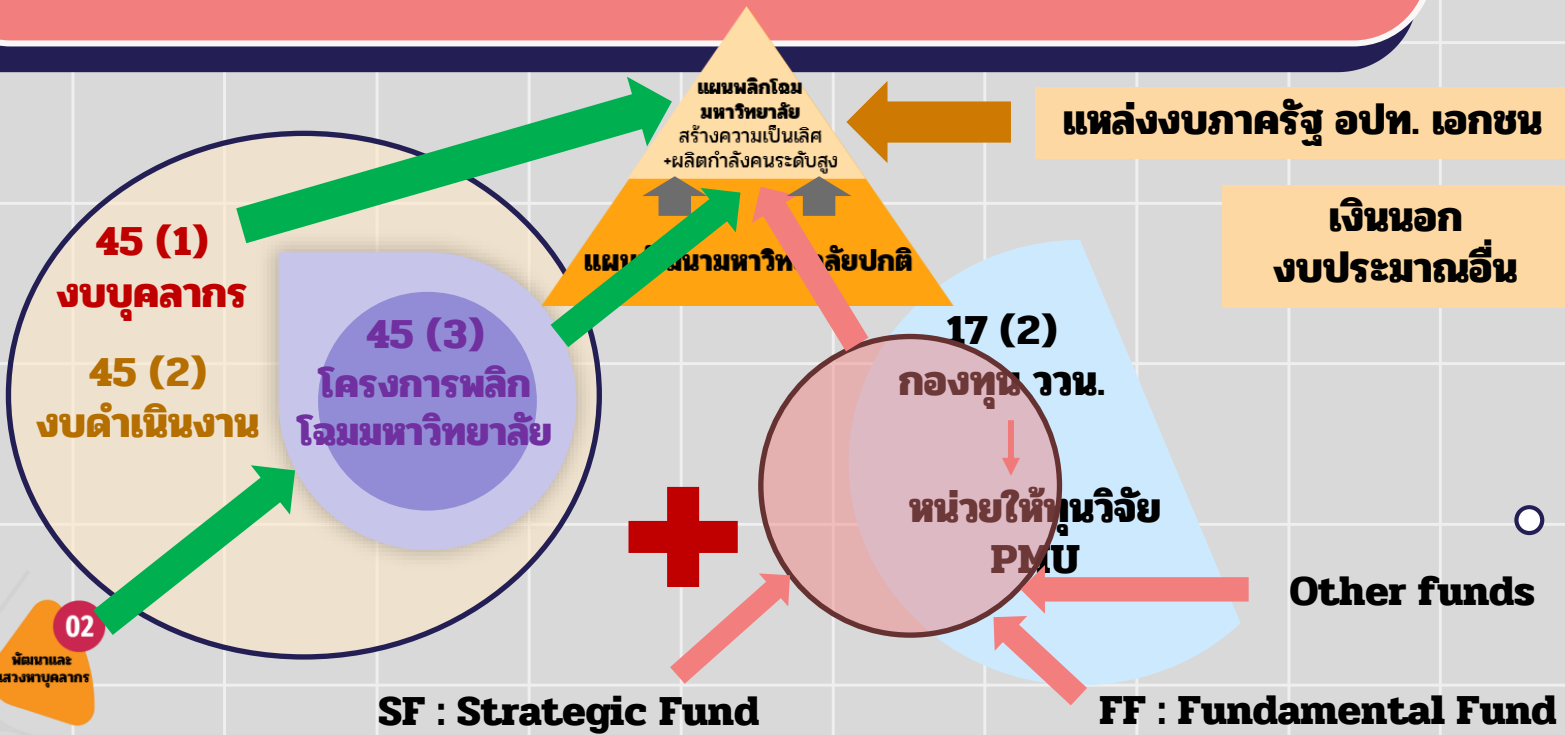
หน่วยให้ทุนวิจัย
PMU

17 (1)
งบรายจ่าย
ประจำและ
รายจ่ายตาม
ภารกิจ

งบลงทุนและงบเงินอุดหนุนเพื่อพัฒนาความเป็นเลิศของ
สถาบันอุดมศึกษา และการผลิตกำลังคนระดับสูงเฉพาะทางตามความ
ต้องการของประเทศ และเงินอุดหนุนวิทยาศาสตร์ วิจัยและนวัตกรรม

แหล่งงบประมาณ

U²



แหล่งงบประมาณรัฐ อปท. เอกชน

เงินนอก
งบประมาณอื่น

45 (1)
งบบุคลากร

45 (2)
งบดำเนินงาน

45 (3)
โครงการหลัก
ใจมมหาวิทยาลัย

17 (2)
กองทุน ววน.

หน่วยให้ทุนวิจัย
PMU

SF : Strategic Fund

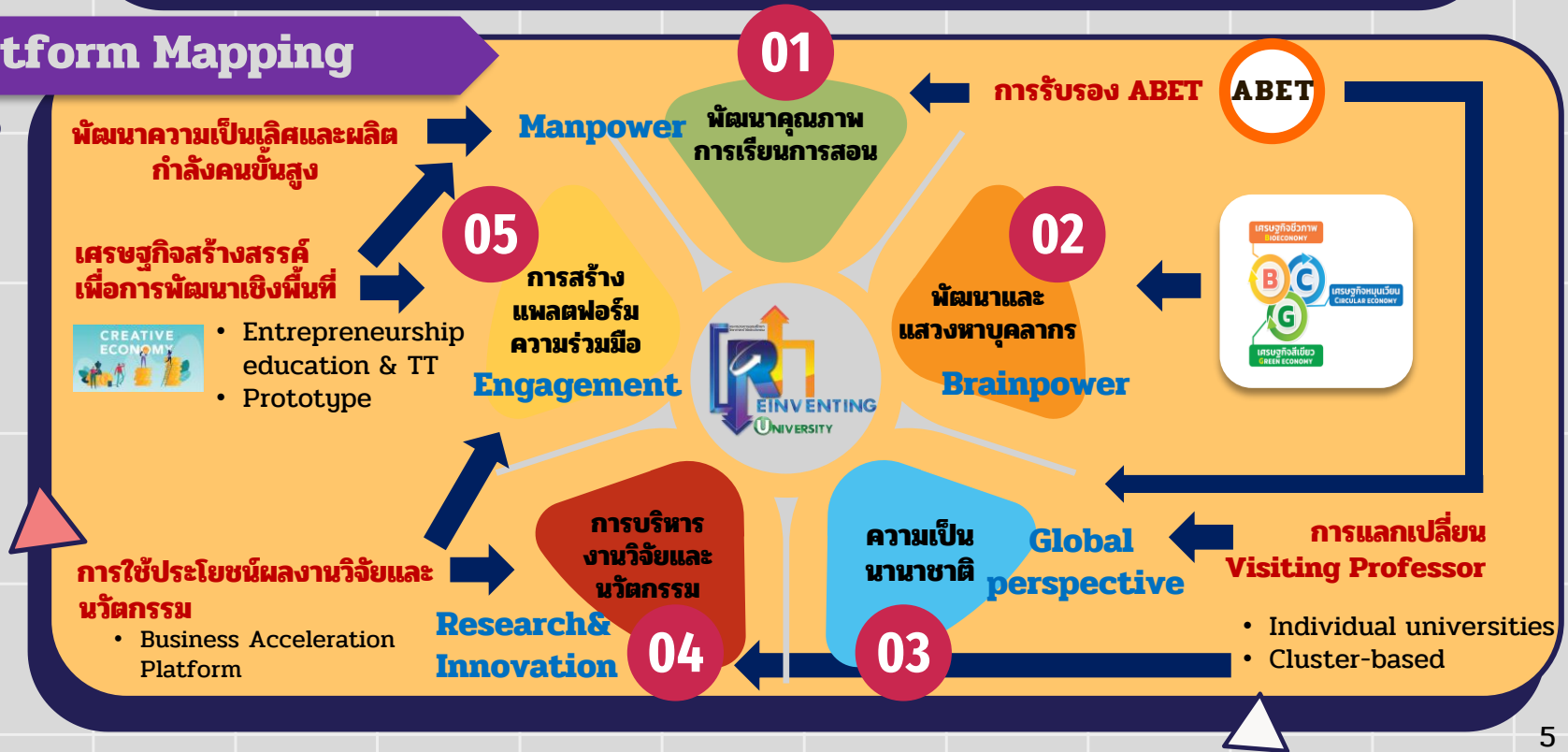
FF : Fundamental Fund

- 01 พัฒนาคณาการเรียนการสอน
- 02 พัฒนาและแสวงหาบุคลากร
- 03 ความเป็นนานาชาติ
- 04 การบริหารงานวิจัยและนวัตกรรม
- 05 การสร้างแพลตฟอร์มความร่วมมือ



แพลตฟอร์มการสนับสนุนโครงการพลิกโฉมมหาวิทยาลัย

Platform Mapping



เป้าหมายระยะ 5 ปี ของกลุ่มสถาบันอุดมศึกษา และแนวทางการดำเนินงาน (ปี พ.ศ. 2569 - 2573)

HV

กลุ่มที่ 3 : กลุ่มพัฒนาชุมชนท้องถิ่นหรือชุมชนอื่น

เป้าหมาย 5 ปี

- ยกระดับรายได้ของชุมชนท้องถิ่นเพื่อลดความเหลื่อมล้ำและ
สู่สากล
- สถาบันอุดมศึกษาเป็นที่พึ่งของชุมชนท้องถิ่น
- เป็นแหล่งเรียนรู้ของคนในชุมชนทุกช่วงวัย เพื่อสร้างความ
เปลี่ยนแปลงให้ชุมชน
- ผลงานวิจัยที่สามารถนำไปใช้ประโยชน์ในชุมชนท้องถิ่น
เพิ่มขึ้นอย่างน้อย 2 เท่า
- สถาบันอุดมศึกษามีบทบาทในการพัฒนาตาม SDGs
ตามบริบทของสถาบัน
- ระบบการบริหารสถาบันอุดมศึกษามีธรรมาภิบาลและ
ประสิทธิภาพ และเอื้อต่อการทำงานกับชุมชนท้องถิ่น
- เพิ่มทักษะและสมรรถนะของบัณฑิต

แนวทางการดำเนินงาน (วิธีการ)

- พัฒนาพื้นที่นวัตกรรมสังคมเพื่อการวิจัยและการเรียนรู้ของชุมชนท้องถิ่น
โดยการรวมกลุ่มสถาบันอุดมศึกษาภูมิภาคเดียวกัน (Areas of
Excellence)
- สร้างผู้ประกอบการ วิสาหกิจชุมชนด้วยองค์ความรู้และนวัตกรรมเพื่อ
Scale up ผู้ประกอบการโดยเฉพาะเทคโนโลยีที่เหมาะสม
- Ecosystem for Local Economic Development
- พัฒนาหลักสูตรร่วมกับชุมชนท้องถิ่น ตามความต้องการของท้องถิ่น
หรือเพื่ออนุรักษ์ความหลากหลายทางชีวภาพ หรือภูมิปัญญาท้องถิ่น
โดยมุ่งเน้นให้เกิดความยั่งยืน
- ปฏิรูประบบบริหารให้มีธรรมาภิบาลและเอื้อต่อการทำงานกับชุมชน
ท้องถิ่น รวมถึงสร้างกลไกการบริหารเพื่อเพิ่มงานวิจัยและเทคโนโลยี
ที่เหมาะสม
- สร้างกลไกเครือข่ายความร่วมมือกับชุมชนท้องถิ่นอย่างยั่งยืน รวมถึง
หน่วยงานอื่นๆ ที่เกี่ยวข้องในระดับชุมชนท้องถิ่น และระดับภูมิภาค
- พัฒนาฐานข้อมูลและระบบวิเคราะห์ข้อมูลการวิจัย

H2

ตัวชี้วัด



1. จำนวน**บัณฑิต**ที่ตอบโจทย์
การพัฒนาพื้นที่ (ตัวชี้วัดหลัก)

2. จำนวน**วิสาหกิจชุมชน**ที่ได้รับ
การพัฒนาทักษะสมัยใหม่
(ตัวชี้วัดหลัก)



ตัวชี้วัด

3.

จำนวนเจ้าหน้าที่หน่วยงานรัฐที่ผ่านการอบรมทักษะการบริหารจัดการพื้นที่

4.

จำนวนอาจารย์ที่เข้าร่วมโครงการ Talent mobility กับชุมชน

5.

จำนวนหลักสูตร CWIE กับชุมชน

6.

จำนวนหลักสูตรร่วมกับสถาบันการศึกษาอื่นในภูมิภาคเดียวกัน

7.

จำนวนผลงานวิจัยที่เกิดการถ่ายทอดเทคโนโลยีสู่ชุมชน

8.

จำนวนทรัพย์สินทางปัญญาที่เกิดการถ่ายทอดสู่ชุมชน

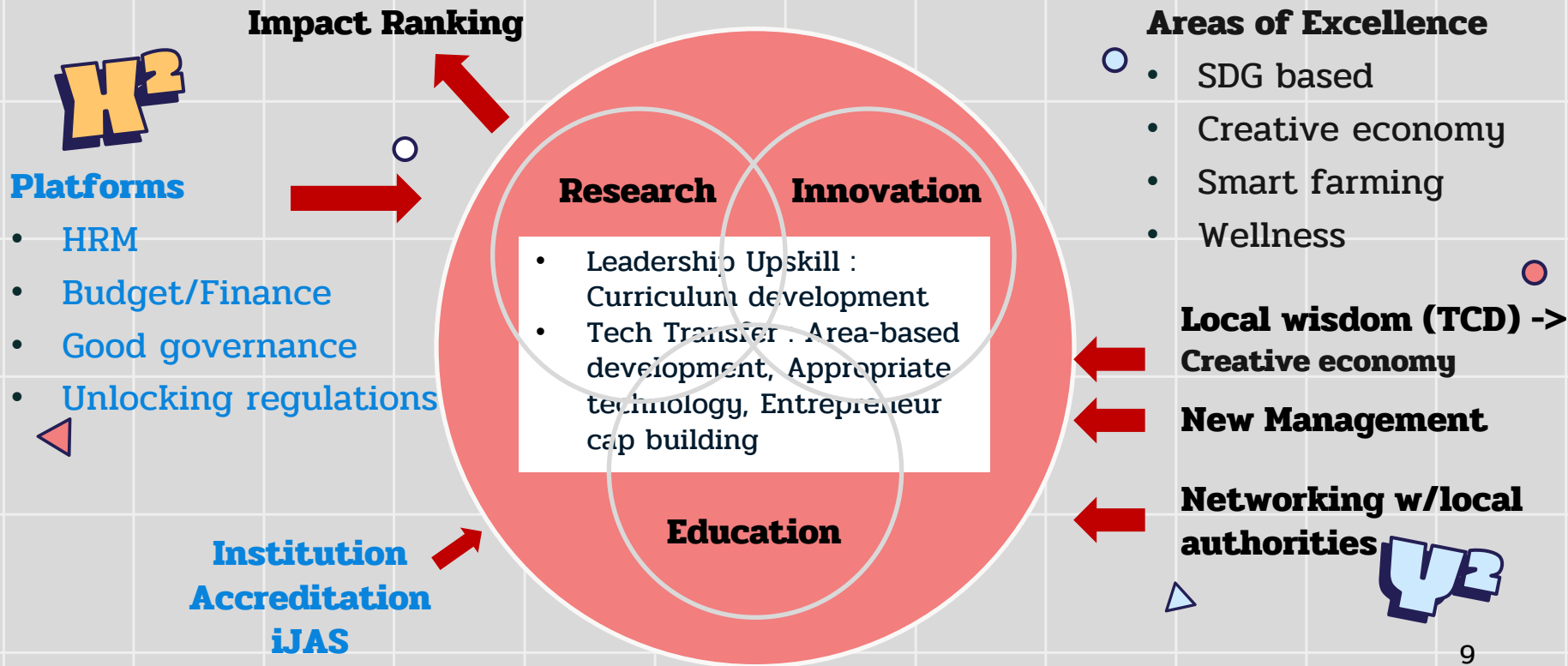
9.

รายได้ที่เพิ่มขึ้นของชุมชน

10.

ความร่วมมือกับหน่วยงานอื่นในพื้นที่ที่ทำงานด้วยกันจริงและมีผลที่ชัดเจน (อธิบายเชิงคุณภาพ)

กลุ่มที่ 3 : กลุ่มพัฒนาชุมชนท้องถิ่นหรือชุมชนอื่น



แผนงานพัฒนาความเป็นเลิศของสถาบันอุดมศึกษาและพัฒนากำลังคนชั้นสูง (Reinventing University) ประจำปีงบประมาณ พ.ศ. 2569

สถาบันอุดมศึกษาดำเนินการ

สป.อว. ดำเนินการ

สนับสนุน
การพัฒนาความเป็น
เลิศของ
สถาบันอุดมศึกษา
กลุ่ม 3

โครงการพัฒนาระบบ
บริหารงานบุคลากรเชิงรุก
สู่การพลิกโฉมมหาวิทยาลัย
“กลุ่มพัฒนาชุมชนท้องถิ่น
หรือชุมชนอื่น” (กลุ่ม 3)



ปีที่ 3

ม.พะเยา

โครงการพัฒนาระบบ
บริหารการเงินและ
แนวทางการเพิ่มรายได้
“กลุ่มพัฒนาชุมชนท้องถิ่น
หรือชุมชนอื่น” (กลุ่ม 3)

ปีที่ 3



ม.บูรพา

การประเมินและรับรอง
สถาบันอุดมศึกษา
รูปแบบใหม่
(IJAS)

ปีที่ 1



กรอบการดำเนินงานของสถาบันอุดมศึกษา ประจำปีงบประมาณ พ.ศ. 2569

แผนงานเน้นการสร้างพื้นที่เพื่อความ
เป็นเลิศ (Areas of Excellence)
ทั้งในรูปแบบการรวมกลุ่ม
สถาบันอุดมศึกษาภูมิภาคเดียวกัน
หรือเฉพาะสถาบัน โดยมีโครงการ
ย่อยที่จะดำเนินการ ดังนี้



● การพัฒนาหลักสูตรร่วมกับชุมชนท้องถิ่น
โดยเน้นหลักสูตรระยะสั้น ตามความต้องการ
ของท้องถิ่นที่ก่อให้เกิดความยั่งยืน

● การสร้างผู้ประกอบการ วิสาหกิจชุมชน
ด้วยองค์ความรู้และนวัตกรรม

● การขับเคลื่อนเศรษฐกิจสร้างสรรค์เพื่อการ
พัฒนาเชิงพื้นที่

● โครงการ/กิจกรรมอื่นที่แสดงถึงศักยภาพ
และความสามารถที่โดดเด่นของ
สถาบันอุดมศึกษาในการพัฒนาชุมชนท้องถิ่น
(โปรดระบุ.....)

การจัดทำข้อเสนอแผนงาน

Notes

จัดสรรงบประมาณเป็นรายปี แต่สามารถ
เสนอโครงการย่อย/กิจกรรมต่อเนื่อง 3 ปีได้
(พ.ศ. 2569-2571) โดยระบุงบประมาณ
ตัวชี้วัด และค่าเป้าหมายรายปี ตาม
แบบฟอร์มที่กำหนด

แผนงาน

ระบุชื่อแผนงาน.....

โครงการย่อย
(1)

ระบุชื่อโครงการย่อย.....

โครงการย่อย
(2)

ระบุชื่อโครงการย่อย.....

งบประมาณรวมทั้งแผนงานบาท

- ปีงบประมาณ พ.ศ. 2569 :บาท
- ปีงบประมาณ พ.ศ. 2570 :บาท
- ปีงบประมาณ พ.ศ. 2571 :บาท



การจัดส่งข้อเสนอแผนงาน

Notes



กำหนดส่งข้อเสนอแผนงาน ภายในวันที่
16 ธันวาคม 2567

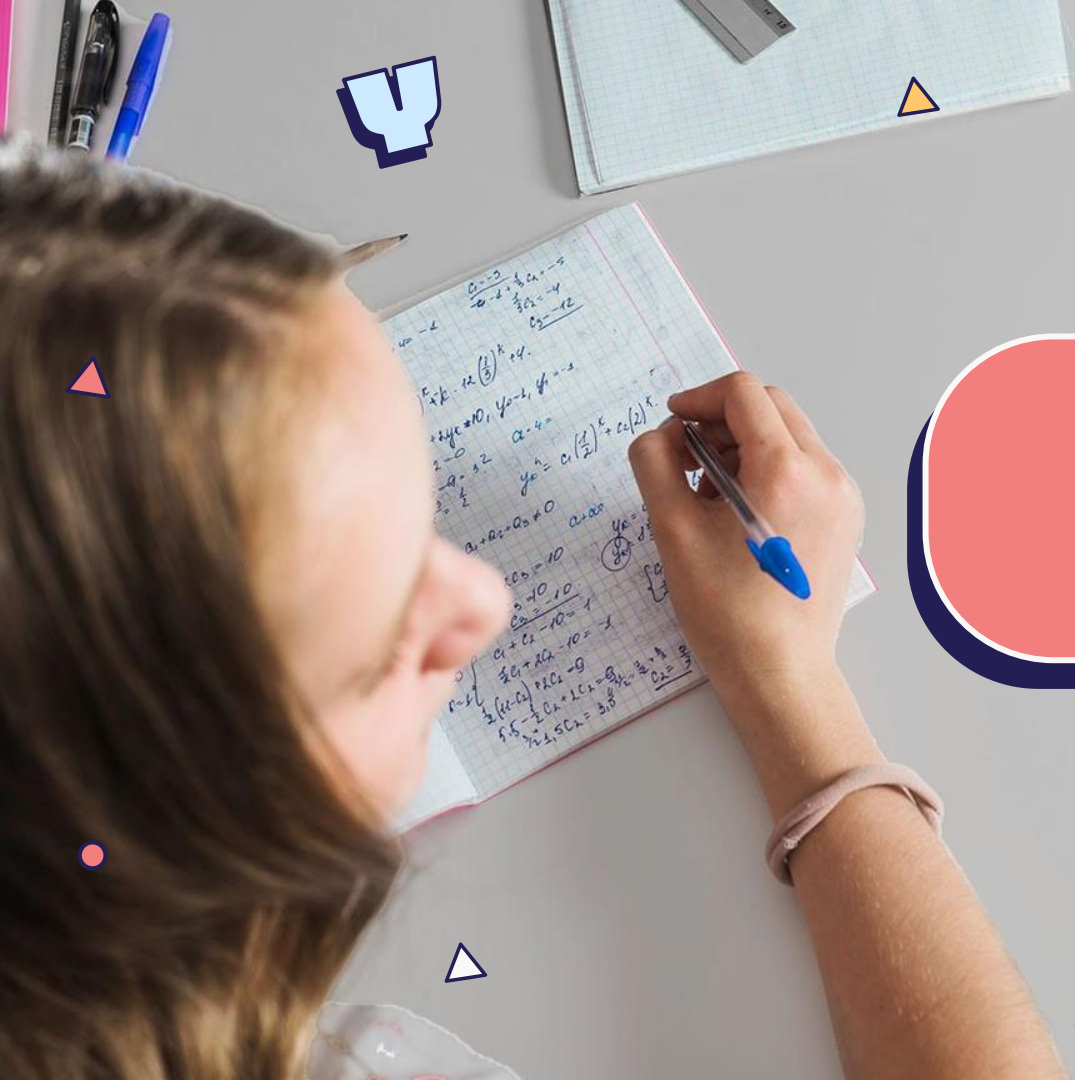
Notes



หนังสือนำเสนอแผนงาน ที่ลงนามโดย
อธิการบดี จำนวน 1 ฉบับ

การดำเนินการ

1. จัดทำข้อเสนอแผนงาน ตามแบบฟอร์มที่กำหนด พิมพ์ด้วยอักษร TH SarabunPSK ขนาด 16 จุด
2. เอกสารฉบับจริง จำนวน 1 ฉบับ จัดส่งมายัง สป.อว. พร้อมส่งไฟล์ .doc และ .pdf ทางอีเมล reinventing.area3@gmail.com
3. ที่อยู่ในการจัดส่ง: กลุ่มขับเคลื่อนและพัฒนา อววน.3 กองขับเคลื่อนและพัฒนาการอุดมศึกษา วิทยาศาสตร์ วิจัยและนวัตกรรม สป.อว. เลขที่ 328 ถ.ศรีอยุธยา แขวงทุ่งพญาไท เขตราชเทวี กรุงเทพฯ 10400 เบอร์ติดต่อ : 02 039 5547



จบการนำเสนอ ขอบคุณค่ะ